

HIGH QUALITY MINIMUM

NAKAYAMA

家の形をした全方位 Life Navigation System



G. Navigation

建設地特性

- **地震安全性実績**
東日本大震災時にも、敷地損害は確認されていない。
- **水害安全性実績**
東北豪雨時にも、最後まで土砂災害避難勧告の対象地区にならなかった。
- **周囲環境**
北を除く3方がマンション等の建物なので、将来的にも日照、隔離距離等が変化する可能性が低い。
- **高低差**
道路より適度な高低差があるので、浸水リスクや風によるごみ等の敷地内侵入確率が低い。
- **居住者が明瞭**
事前の居住者調整が可能

HIGH QUALITY MINIMUM

無駄なもののMINIMUM 必要なもののHIGH QUALITY

あらゆる項目の徹底したMinimum化を検討することによって、最適な予算配分を実施し、High Qualityな生活を実現。

Minimum

- 建物サイズ、敷地サイズ 建築コスト、仲介手数料
- 外壁面積 メンテナンスコスト
- 住宅ローン 借入額と金利負担
- 固定資産評価額 固定資産税額
- 建物評価額 火災保険料
- 空間容積 高熱費ランニングコスト
- ライフステージでのロス 子供の独立による不稼働になる部屋 使用目的の明確でない庭

High Quality

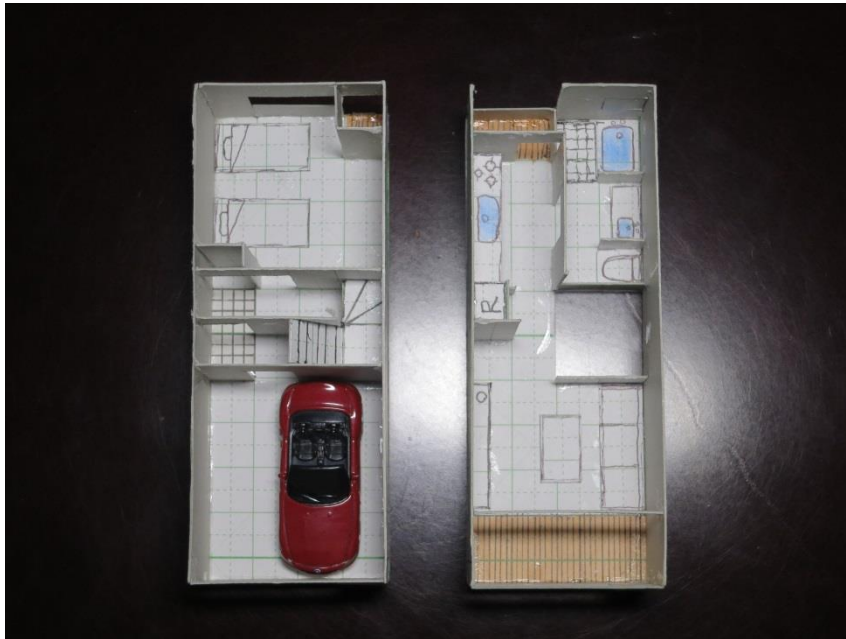
- 住むこと自体で快適で上質な住み心地を得られる空間設定
- 新しい収納の形 壁面全体収納 収納量の増加とクリーニングロードの減少
奥行きがないので収納物がクリアー iPadによる管理
経年による家族の歴史を取り込む
- 吸湿、吸臭素材の壁 クロス部分を最小化することによりメンテナンスがほぼ不要
- 将来の異常気象に対する適応力 軒なし、半地下設定により地上高を抑え、豪雨、突風、地震への対抗力を強化
- 建築記録に関するセキュリティー 防犯性能のアップ
- 全方位での安心、安全な生活を実現可能にするアップデートするLife Navigation System

MODEL B 家の形をした全方位 Life Navigation System

長い時間をかけ、最適化を検討した結果、導きだされた形

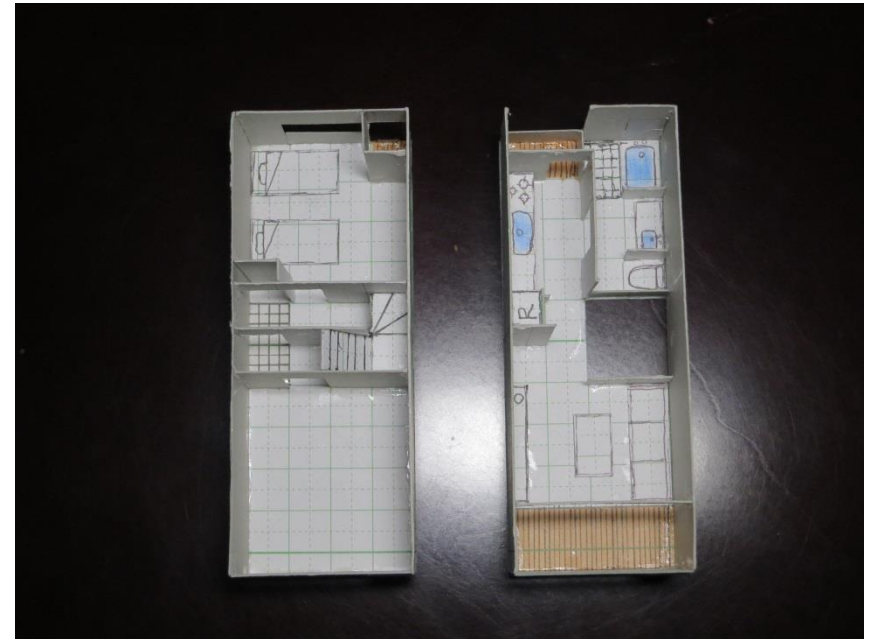
Inner Garage Type

Dinks



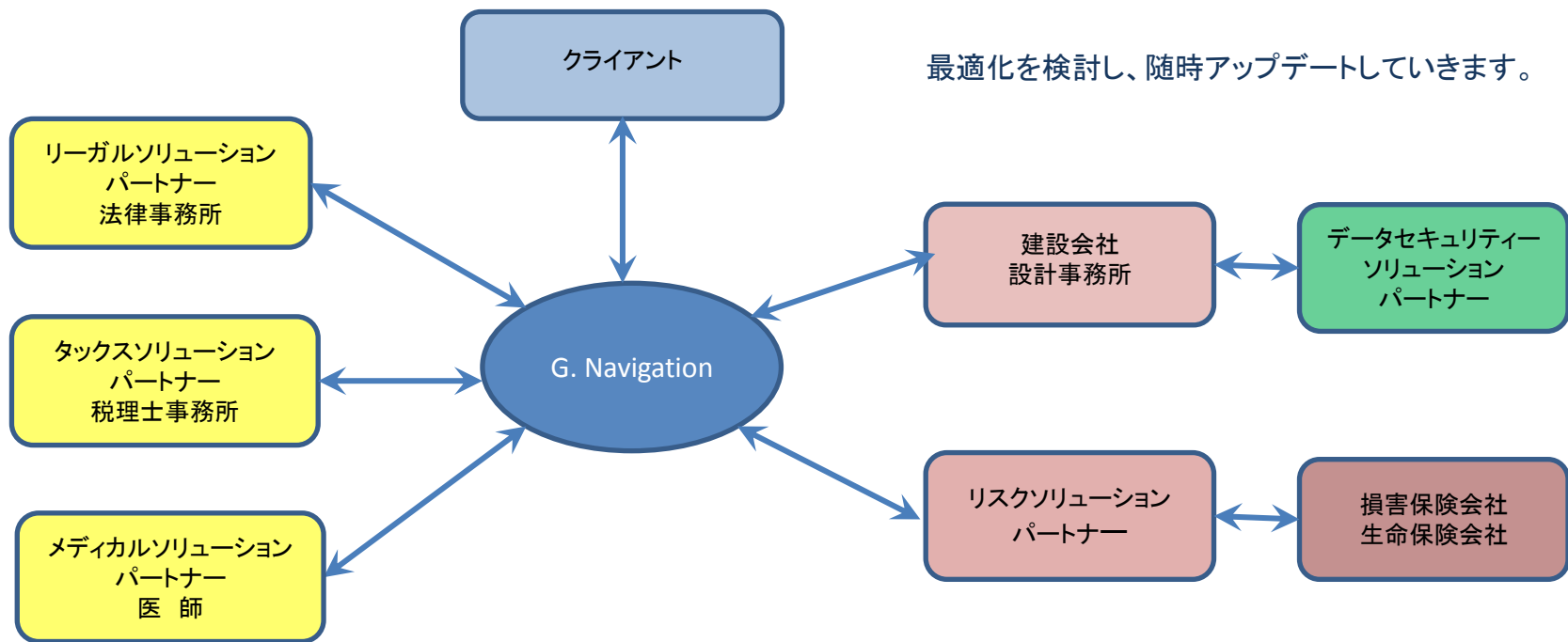
Family Type

Child



自由で安心な人生の実現を可能にする全方位 Life Navigation System

チームによる集合知で現状の問題点に適切なソリューションを提案できる全方位Life Navigation System
家を建てることにより人生の選択肢が狭まるようなことにならず、無駄なものをそぎおとし、必要なものの質を高めることにより、自由で安心な人生を手にいれることができる家を目指します。



基本仕様 Hard

- 軒なしキュービクスタイル
- 基本延床面積は20坪
- 1F,2Fのプランは反転可能
- 開口部
 - 外側は防犯サッシ、内側に断熱サッシの二重サッシ
- 全壁面収納
 - 奥行きがないので収納物が一目瞭然 経年による家族の歴史を保存
- セミオープンリビング
 - 夏はリビング窓を解放、冬は閉めて暖房効率を上げる
- フローリング
 - ウォルナット等の無塗装無垢材のコーティングフローリングによる冬季の冷たさを軽減
- 調湿吸臭素材の壁
 - エコカラット等
- カーペット巻き込み階段室
 - 安全と音を考慮
- 空気を移送
 - リビングの1台のエアコンのみ 必要に応じ各部屋へ
- タイル張の外壁
 - ほぼメンテナンスフリー
- 地下室をオプション

基本仕様 S o f t

- iPadを利用したメンテナンスコントロール
- リスクマネジメント 保険コンサルサービス
- リーガルエージェント 弁護士サポート
- タックスエージェント 税理士サポート
- メディカルエージェント 医師サポート

G Navigation

TEL&FAX: 022-371-5925

URL : <http://gyro-navi.jp/>

この文書は、著作権法と不正競争防止法上の保護を受けています。本書の一部あるいは全部について、G Navigationから文書による承諾を得ずに、いかなる方法においても無断で複写・複製・ノウハウの使用・企業秘密の展開等を行うことは、禁じられております。